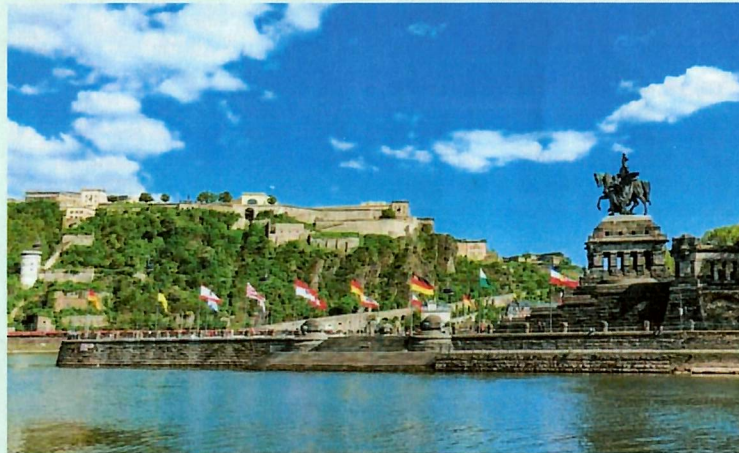


7 Tage Rhein- und Moselkreuzfahrt zur Saarschleife

inkl. Bustransfer, Ausflüge, Getränkepaket Basic
Versicherung, VdK Reisebegleitung



Freitag bis Donnerstag
18.09.2026 - 24.09.2026
VdK KV Dingolfing-Landau



Veranstalter/Reiseinformationen:

VdK Reisedienst GmbH • Industriestrasse 9 •
91555 Feuchtwangen Telefon: 09852 / 6130-24 •
Telefax: 09852 / 61 30-20 info@vdk-reisedienst.de •
www.vdk-reisedienst.de

Gruppeninformationen:

VdK KV Dingolfing-Landau, Frau Anna Becker
Am Isarberg 8, 94405 Landau
Tel. 09951 7899 Mobil 0157 71922618
Mail: a.f.becker@gmx.de

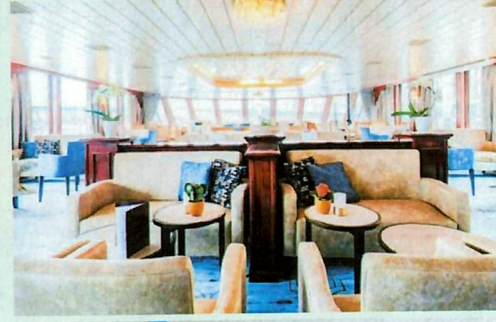
DCS Amethyst 2

Ein Unternehmen des Sozialverbandes VdK Bayern

VdK Reisen
Reiselust für die besten Jahre.

Ihr Schiff

Im Alltagsstress entfliehen und an Bord der **DCS Amethyst 2****** mit einer Mischung aus Eleganz und verführerischer Gemütlichkeit auf Rhein und Mosel reisen. Auf dem herrlichen Sonnendeck können Sie mit einem fruchtigen Cocktail in gemütlichen Liegestühlen und Sitzmöbeln entspannen. Ein Lift verbindet das Mittel- und Oberdeck. Bereits schon am Morgen lädt das Panoramarestaurant zu einem reichhaltigen Frühstücksbuffet ein, zum Mittag- und Abendessen freuen Sie sich auf kulinarische Köstlichkeiten. In der verglasten Panoramalounge können Sie sich zudem eine leckere Tasse Kaffee und exzellente Weine mit einem atemberaubenden Blick auf die vorbeiziehenden Flusslandschaften genießen. Entspannen Sie bei einem Besuch in der Sauna oder im Indoor-Whirlpool. Die stilvollen und gemütlichen Außenkabinen sind ausgestattet mit einem Doppelbett (15 m², als Einzelbetten stellbar), Dusche/WC, TV, Telefon, Safe, Klimaanlage, Föhn.



Leistungen

- **Bustransfer nach Köln und zurück (ab 30 Vollzahlern)**
- Kreuzfahrt in Kabinen der gebuchten Kategorie
- Vollpension bestehend aus Frühstücksbuffet, Mittagessen, Abendessen
- **All Inclusive Getränkepaket Basic**
- Täglich Nachmittagstee/Kaffee/Kuchen und Mitternachtssnack
- Snackbuffet bei der Einschiffung
- Begrüßungs- und Abschiedscocktail
- Nach dem Frühstück bis zum Abendessen Kaffee und Tee zur Selbstbedienung an der Tee-/Kaffeestation inklusive.
- Willkommens- und Galadinner
- Bordprogramm
- **Ausflugsprogramm mit 4 Ausflügen**
- Täglich Live-Musik in der Panoramalounge
- Nutzung der Schiffseinrichtungen wie Wellnessbereich mit Indoor-Whirlpool und Sauna
- DCS-Kreuzfahrtleitung
- Kofferservice zwischen Anlegestelle und Kabine bei Ein- und Ausschiffung
- Ein- und Ausschiffungsgebühren, sämtliche Hafen- und Schleusengebühren
- **VdK Reisebegleitung (ab 30 Vollzahlern)**
- **Auslandskrankenversicherung**

Preise pro Person in Euro

HD2	2-Bett Hauptdeck, erhöhtes Fenster	1.569,-
MV2	2-Bett Standard Mitteldeck, Panoramafenster	1.669,-
MD2	2-Bett Superior Mitteldeck, Schiebefenster	1.769,-
MV1	Einzelkabine Mitteldeck, Panoramafenster	2.199,-
OD2	2-Bett Oberdeck, privater Balkon	1.999,-

Getränkepaket All Inclusive - im Preis enthalten

ganztags (09:00 Uhr - 24:00 Uhr) in der Bar/Lounge, auf dem Sonnendeck und im Restaurant 'unlimitiert' glasweise aus dem Offenausschank: Mineralwasser, alle Softdrinks und Säfte, Bier (vom Fass gezapft), Hauswein (weiß und rot), Tee und Kaffee.

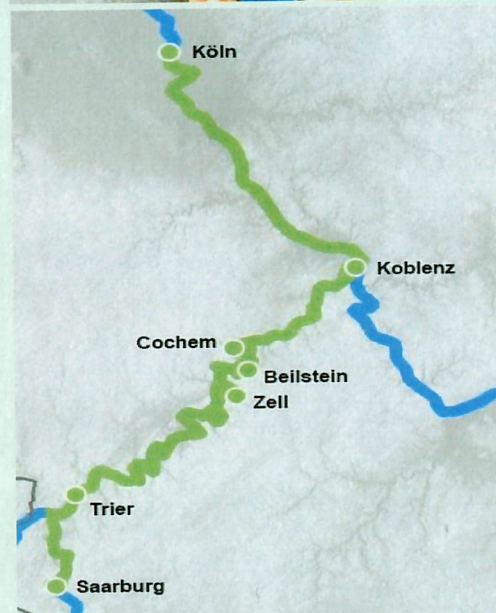
Ausflugspaket (4 Ausflüge) - im Preis enthalten

- Ausflug Großherzogtum Luxemburg
- Stadtrundgang Weinstadt Saarburg bzw. Mettlach
- Stadtrundgang Zell und einem Glas Wein
- Stadtrundgang Koblenz mit Festung Ehrenbreitstein

Fahrplan

Tag	Hafen	An	Ab	Ausflugsangebot (Preise p. P.)
1	Köln		15:30	Einschiffung ab 14:00 Uhr
2	Beilstein	09:30	18:30	Stadtrundgang Beilstein mit Burgruine Metternich (€ 29)
3	Trier	09:00	19:00	Stadtrundfahrt/-gang Trier (€ 59) Ausflug Großherzogtum Luxemburg (inkl.)
	Saarburg	23:00		
4	Saarburg		16:00	Stadtrundgang Weinstadt Saarburg (inkl.) Ausflug zur Saarschleife und Cloef (€ 59)
5	Zell	10:00	14:00	Stadtrundgang Zell und einem Glas Wein (inkl.)
	Cochem	19:00		Abendliche Stadtführung durch Cochem (€ 29)
6	Cochem		07:00	
	Koblenz	13:30	21:30	Stadtrundgang Koblenz mit Festung Ehrenbreitstein (inkl.)
7	Köln	06:00		Ausschiffung nach dem Frühstück

Die zusätzlichen Ausflüge sind fakultativ und können an Bord gebucht werden



Veranstalter/Reiseinformationen:

VdK Reisedienst GmbH • Industriestrasse 9 • 91555 Feuchtwangen
Telefon: +49 (0) 9852 / 6130-24 • Telefax: +49 (0) 9852 / 61 30-20
info@vdk-reisedienst.de • www.vdk-reisedienst.de

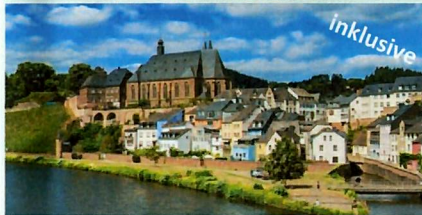
Ausflugsprogramm



Auch Dornröschen der Mosel genannt, ist **Beilstein** einer der schönsten Orte an der Mosel. Schon beim ersten Bummel durch das kleine Städtchen versteht man, dass Beilstein schon oft als Filmkulisse diente. Sehenswert in diesem romantischen Moselort ist der pittoreske Markt und die vielen Fachwerkhäuser, Gassen und Winkel. Die Klostertreppe führt zu dem Karmeliterkloster mit der Schwarzen Madonna, dem Prunkstück der barocken Kirche. Das Ortsbild ist seit einigen Jahrhunderten nahezu unverändert geblieben.



Entdecken Sie die bezaubernde Anziehungskraft Luxemburgs. Ein europäisches Reiseziel, in dem mittelalterlicher Charme auf moderne Raffinesse trifft. Lassen Sie sich von der einzigartigen Mischung aus historischen Festungen, faszinierenden Landschaften und kosmopolitischer Eleganz verzaubern. Viele Besucher beginnen den Aufenthalt in der Hauptstadt, hier leben Menschen aus vielen Nationen und nicht zuletzt gibt es hier den einzigen Großherzog der Welt. **Luxemburg** ist ein buntes, vielseitiges Land mit Einflüssen aus Europa und der ganzen Welt.



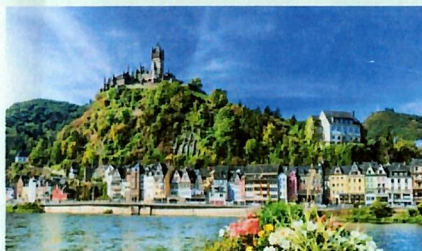
Im westlichen Teil des Naturparks Saar-Hunsrück und am Ufer der Saar liegt die romantische Weinstadt **Saarburg**. Steil abfallende Berghänge, tief eingeschnittene Täler und Weinberge soweit das Auge reicht prägen das Landschaftsbild der für den Saarwein bekannten Region. Über der Stadt thront die Saarburg, die einen wunderschönen Panoramablick ins Tal bietet. Besonders sehenswert ist der Altstadtbereich mit dem Buttermarkt und den zahlreichen Brücken sowie der Wasserfall mit fast 20 Metern Falltiefe.



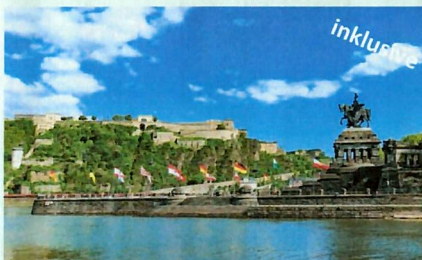
Die **Saarschleife**, ca. 7 km von der französischen Grenze entfernt, rühmt sich als Deutschlands schönste Flussschleife. Die schönste Aussicht hat man unbestritten vom Aussichtspunkt Cloef. 180 Meter über der Saar schaut man von hier oben auf die Flussschleife. Beeindruckend ist auch der in der Nähe liegende, barrierefreie Baumwipfelpfad. Der rund 800 m lange Pfad verläuft zwischen 3 und 23 m Höhe zwischen den Bäumen. Der Aussichtsturm in 42 m Höhe gibt dann einen wunderbaren Blick frei auf die beeindruckende Flusslandschaft der Saar.



Die über 2.000 Jahre alte Weinstadt **Zell** lädt zur Reise durch eine bewegte Geschichte ein, die sich in eindrucksvollen Bauwerken, den verwinkelten Gassen und nicht zuletzt im malerischen Stadtkern widerspiegelt. Der "Runde Turm" - Teil der alten Stadtbefestigung - ist das Wahrzeichen der Stadt. Die Fußgängerzone fügt sich harmonisch in das historische Stadtbild ein. Ihr landschaftlicher Reiz und die klimatischen Vorzüge machen die Weinstadt zu einem Anziehungspunkt. Aktivitäten "rund um den Wein" und die lebendige Gastronomie mit historischen Weinkellern warten darauf, entdeckt zu werden.



Eingebettet in die romantische Flusslandschaft des Moseltals liegt das kleine Städtchen **Cochem** mit seiner traditionsreichen Geschichte von den römischen Wurzeln, über die Zeit im Mittelalter bis hin zur Gegenwart. Zahlreiche gut erhaltene Reste der Stadtmauer sowie von Stadttoren zeugen von der belebten Vergangenheit, der Marktplatz mit dem Rathaus ist ein wahrer Blickfang und die verwinkelte Altstadt lädt zu einem Bummel oder einem Glas Moselwein ein. Einen beeindruckenden Anblick bietet die Reichsburg - sie thront auf einem steilen Bergkegel 100 Meter über der Mosel.



Die Stadt am Deutschen Eck liegt an der Mündung von der Mosel in den Rhein und ist vor allem für das monumentale Reiterstandbild Wilhelms I., des ersten deutschen Kaisers, bekannt. Als eine der ältesten Städte Deutschlands bietet **Koblenz** vielseitige Erlebnisse, schier endlos scheinende Uferpromenaden und Rheinromantik pur. Einen fantastischen Blick genießt man von der Festung Ehrenbreitstein aus, am besten in Kombination mit einer spektakulären Seilbahnfahrt über Väterchen Rhein. Mit gemütlichen Plätzen, verwinkelten Gassen sowie pittoresken Cafés lädt die malerische Altstadt zum Verweilen ein.

Veranstalter/Reiseinformationen:

VdK Reisedienst GmbH • Industriestrasse 9 • 91555 Feuchtwangen
Telefon: +49 (0) 9852 / 6130-24 • Telefax: +49 (0) 9852 / 61 30-20
info@vdk-reisedienst.de • www.vdk-reisedienst.de



Technische Daten

Baujahr: 1999
Länge x Breite: 110 m x 11,4 m
Bordsprache: Deutsch und Englisch
Flagge: Schweiz
Kabinen: 72 Außenkabinen
Passagiere: max. 142

Ihr Schiff

Entfliehen Sie dem Alltagsstress und reisen Sie an Bord der DCS Amethyst 2 mit einer Mischung aus Eleganz und verführerischer Gemütlichkeit auf Rhein und Mosel entlang von malerischen Landschaften. Der edle englische Stil im Zusammenspiel mit zeitgenössischem Design machen Ihre Kreuzfahrt zu einer ganz besonderen Reise. Auf drei Decks zzgl. Sonnendeck reisen bis zu 142 Gäste in 72 Außenkabinen von einem Erlebnis zum Nächsten. Ein Lift verbindet das Mittel- und Oberdeck.

Bordleben und Kulinarik

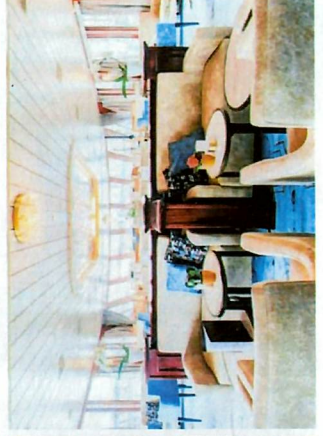
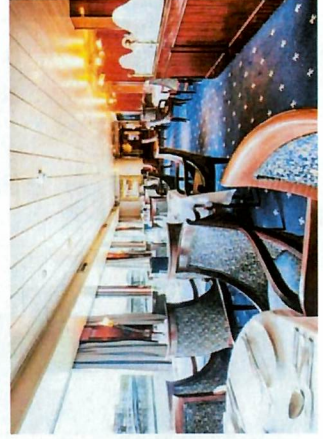
Bereits schon am Morgen werden Sie im Panoramarestaurant auf dem Oberdeck mit einem reichhaltigen Frühstücksbuffet kulinarisch verwöhnt, ehe Sie in einen erlebnisreichen Tag starten. Zu Mittag und am Abend werden Ihnen täglich wechselnde Spezialitäten und wohlschmeckende Menüs von der aufmerksamen und freundlichen Crew serviert. In der verglasten Panoramalounge können Sie außerdem exzellente Weine mit einem atemberaubenden Blick auf die vorbeiziehenden Flusslandschaften genießen.

Ihre Kabine

Die stilvollen und gemütlichen Außenkabinen sind ausgestattet mit einem Doppelbett (15 m², als Einzelbetten stellbar) oder einem Einzelbett (12 m²), Dusche/WC, TV, Telefon, Safe, Klimaanlage und Föhn.
Hauptdeck: erhöhte Panoramafenster (nicht zu öffnen)
Standard Mitteldeck: Panoramafenster (nicht zu öffnen)
Superior Mitteldeck: Panoramafenster (zu öffnende Schiebefenster)
Oberdeck: bodentiefe Panoramafenster (zu öffnen) mit privatem Balkon

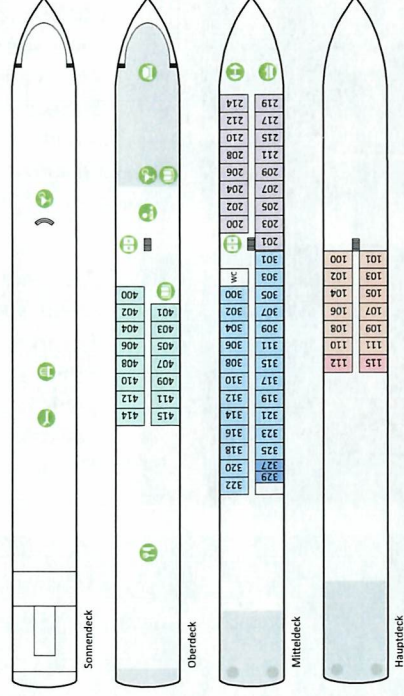
Wellness und Erholung

Gönnen Sie sich nach Ihrem Training an den Fitnessgeräten eine Auszeit und entspannen Sie bei einem Besuch in der Sauna. Um Ihren Aufenthalt an Bord noch entspannender zu gestalten, steht Ihnen ein Indoor-Whirlpool für Ihr Wohlbefinden zur Verfügung.



Ausstattung an Bord

- Sonnendeck mit Liegestühlen und Sitzmöbeln
- verglaste Panoramalounge
- Leseecke mit beleuchtetem Kamin
- Panoramarestaurant
- Wellnessbereich mit Indoor-Whirlpool und Sauna
- Fitnessgeräte
- W-LAN (kostenpflichtig)



Folgen Sie dem [Link](#) für weitere Bilder des Schiffes